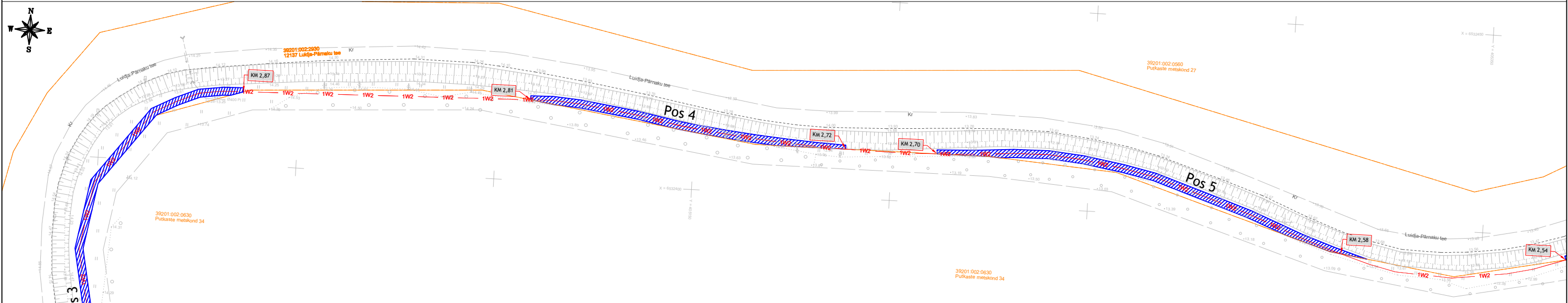
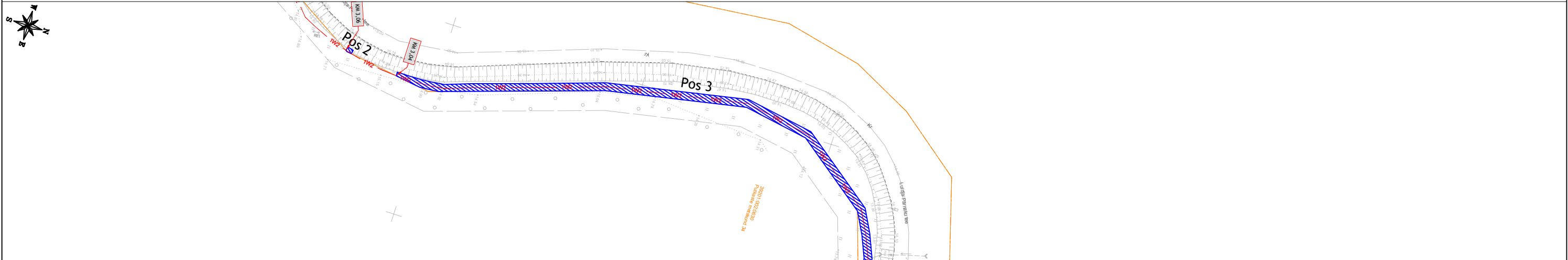
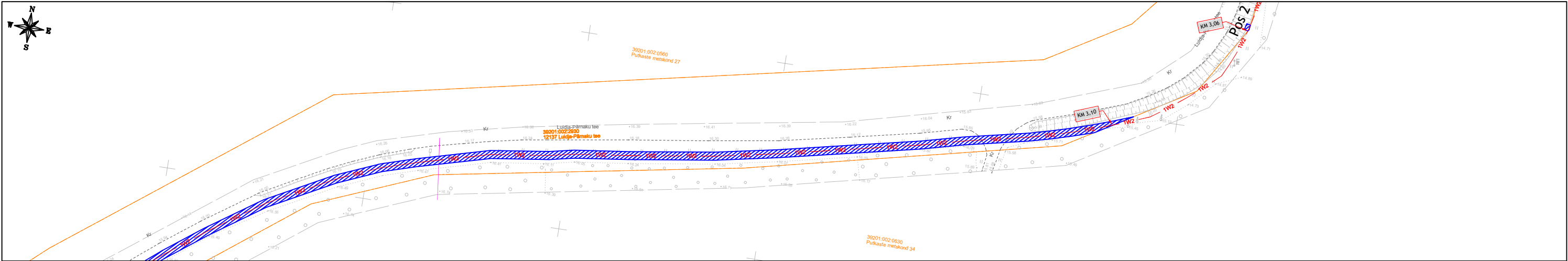


Isikliku kasutusõiguse seadmise plaan

IKÕ ala Pos nr (plaanil)	Kinnistu registriosa nr	Katastriüksuse tunnus, nimi ja sihtotstarve	IKÕ ala pindala m²
Pos 1	9814550	39201:002:2930; 12137 Luidja-Pärnaku tee; transpordimaa	2378 m²

	IKÕ seadmise ala
	Kinnistute piirid
	Projekteeritud keskpinge maakaabel

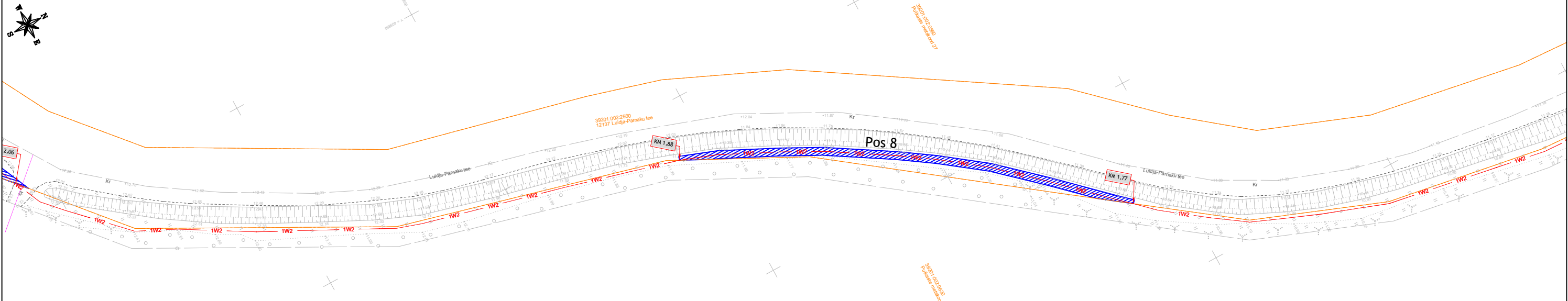
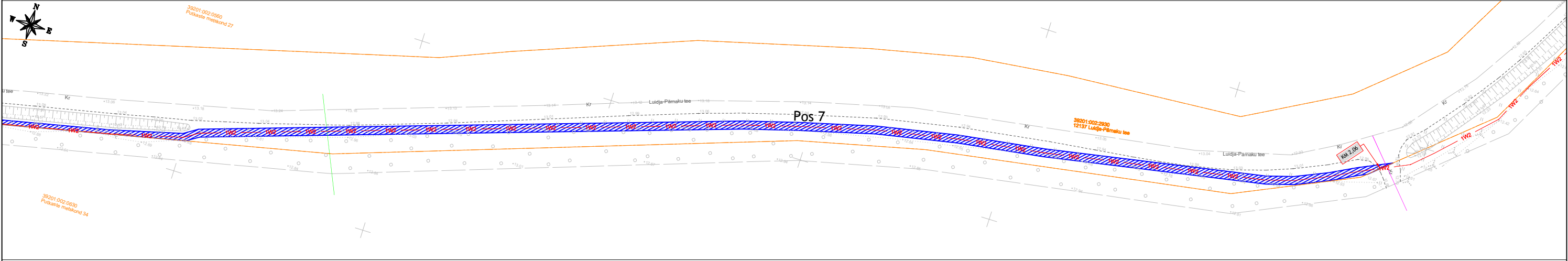
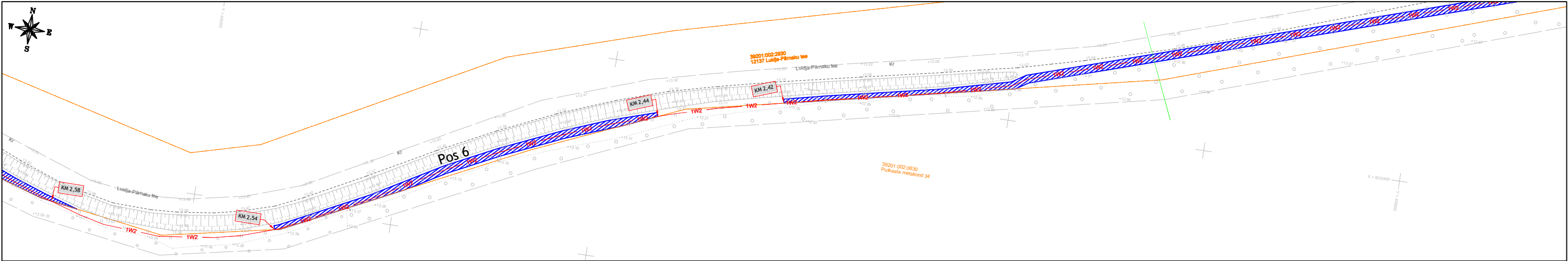
Projekti nimetus / asukoht Kõpu kordon, Mägipe küla, Hiiumaa vald, Hiiu maakond - 630 A liitumine kindlaksmääratud piirkonnas madalpingel. Luidja küla, Hiiumaa vald, Hiiu maakond.			Töö nr LC4212-3
Koostaja: Rasmus Valli Keskkonnaprojekt OÜ	Möötkava 1:1000	Leht / formaat A3	Kuupäev 30.03.2026



Isikliku kasutusõiguse seadmise plaan			
IKÕ ala Pos nr (plaanil)	Kinnistu registriosa nr	Katastriüksuse tunnus, nimi ja sihtotstarve	IKÕ ala pindala m²
Pos 1	9814550	39201:002:2930; 12137 Luidja-Pärnaku tee; transpordimaa	2378 m²
Pos 2	9814550	39201:002:2930; 12137 Luidja-Pärnaku tee; transpordimaa	2 m²
Pos 3	9814550	39201:002:2930; 12137 Luidja-Pärnaku tee; transpordimaa	298 m²
Pos 4	9814550	39201:002:2930; 12137 Luidja-Pärnaku tee; transpordimaa	148 m²
Pos 5	9814550	39201:002:2930; 12137 Luidja-Pärnaku tee; transpordimaa	200 m²

	IKÕ seadmise ala
	Kinnistute piirid
	Projekteeritud keskpinge maakaabel

Projekti nimetus / asukoht Kõpu kordon, Mägipe küla, Hiiumaa vald, Hiiu maakond - 630 A liitumine kindlaksmääratud piirkonnas madalpingel. Luidja küla, Hiiumaa vald, Hiiu maakond.			Töö nr LC4212-3
Koostaja: Rasmus Valli Keskonnaprojekt OÜ	Mõõtkava 1:1000	Leht / formaat A3	Kuupäev 30.03.2026



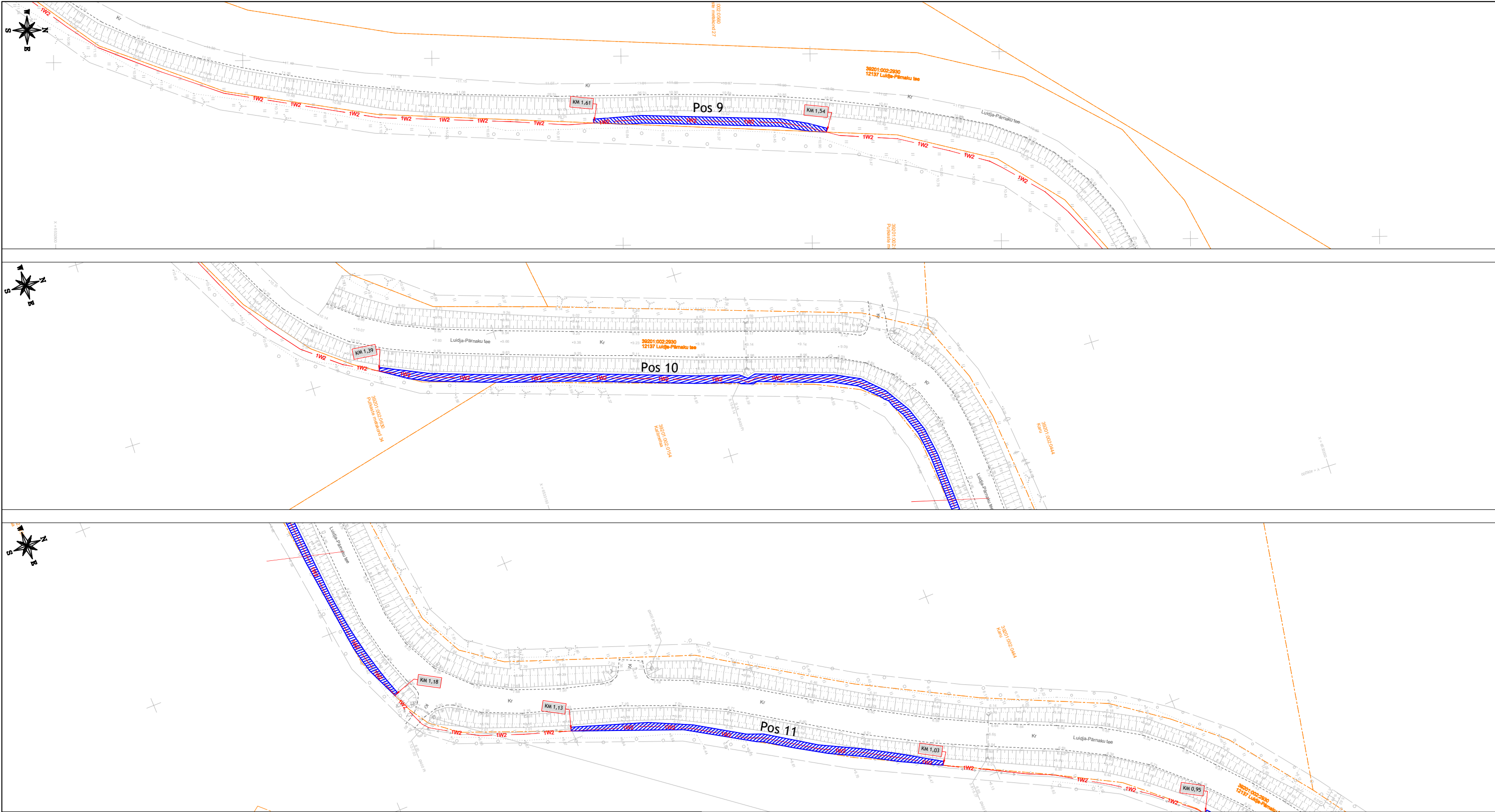
Isikliku kasutusõiguse seadmise plaan

IKÕ ala Pos nr (plaanil)	Kinnistu registriosa nr	Katastriüksuse tunnus, nimi ja sihtotstarve	IKÕ ala pindala m²
Pos 6	9814550	39201:002:2930; 12137 Luidja-Pärnaku tee; transpordimaa	176 m²
Pos 7	9814550	39201:002:2930; 12137 Luidja-Pärnaku tee; transpordimaa	678 m²
Pos 8	9814550	39201:002:2930; 12137 Luidja-Pärnaku tee; transpordimaa	298 m²

	IKÕ seadmise ala
	Kinnistute piirid
	Projekteeritud keskpinge maakaabel

Projekti nimetus / asukoht Kõpu kordon, Mägipe küla, Hiiumaa vald, Hiiu maakond - 630 A liitumine kindlaksmääratud piirkonnas madalpingel. Luidja küla, Hiiumaa vald, Hiiu maakond.			Töö nr LC4212-3
Koostaja: Rasmus Valli Keskkonnaprojekt OÜ	Möötkava 1:1000	Leht / formaat A3	Kuupäev 30.03.2026



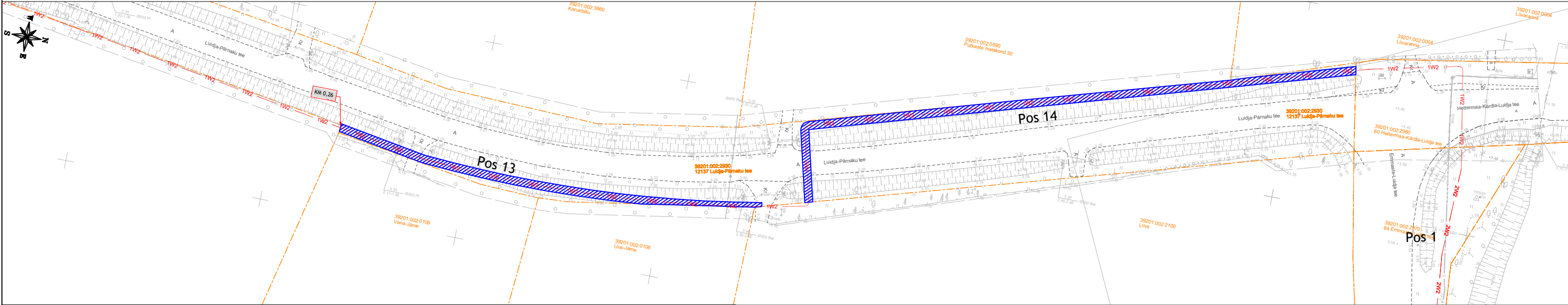
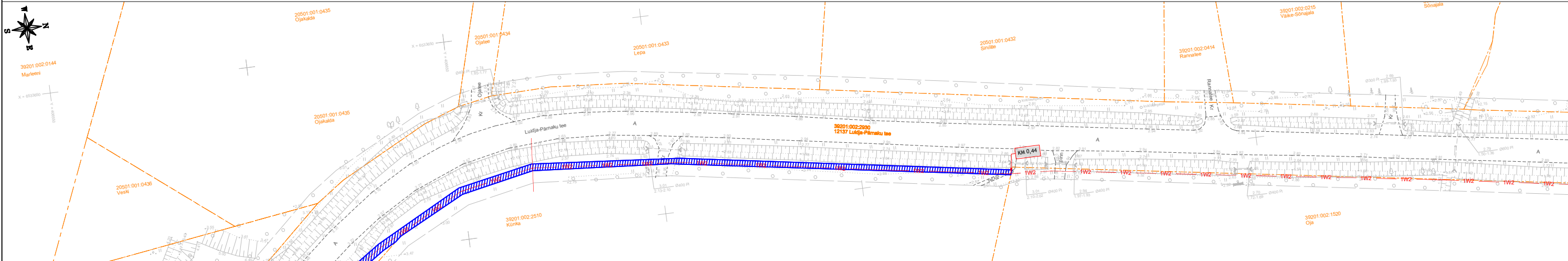
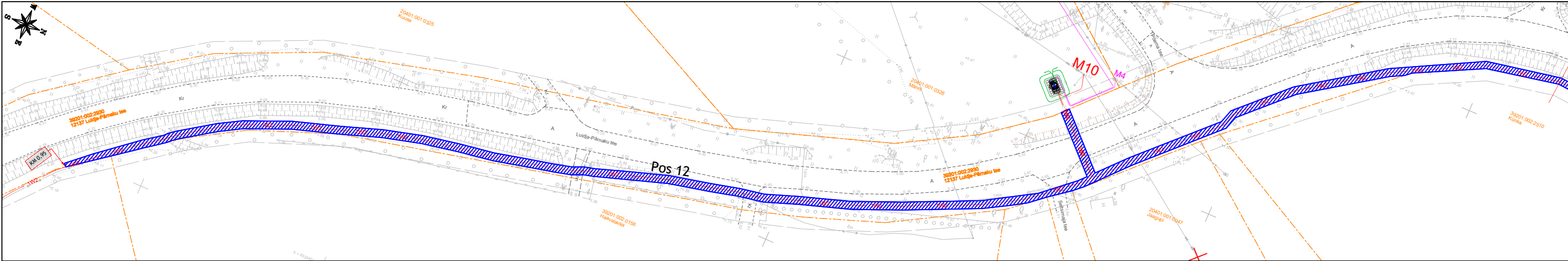


Isikliku kasutusõiguse seadmise plaan

IKÕ ala Pos nr (plaanil)	Kinnistu registriosa nr	Katastriüksuse tunnus, nimi ja sihtotstarve	IKÕ ala pindala m²
Pos 9	9814550	39201:002:2930; 12137 Luidja-Pärnaku tee; transpordimaa	117 m²
Pos 10	9814550	39201:002:2930; 12137 Luidja-Pärnaku tee; transpordimaa	405 m²
Pos 11	9814550	39201:002:2930; 12137 Luidja-Pärnaku tee; transpordimaa	172 m²

	IKÕ seadmise ala
	Kinnistute piirid
	Projekteeritud keskpinge maakaabel

Projekti nimetus / asukoht Kõpu kordon, Mägipe küla, Hiiumaa vald, Hiiu maakond - 630 A liitumine kindlaksmääratud piirkonnas madalpingel. Luidja küla, Hiiumaa vald, Hiiu maakond.			Töö nr LC4212-3
Koostaja: Rasmus Valli Keskkonnaprojekt OÜ	Mõõtkava 1:1000	Leht / formaat A3	Kuupäev 30.03.2026



Isikliku kasutusõiguse seadmise plaan			
IKÕ ala Pos nr (plaanil)	Kinnistu registriosa nr	Katastriüksuse tunnus, nimi ja sihtotstarve	IKÕ ala pindala m²
Pos 12	9814550	39201:002:2930; 12137 Luidja-Pärnaku tee; transpordimaa	117 m²
Pos 13	9814550	39201:002:2930; 12137 Luidja-Pärnaku tee; transpordimaa	198 m²
Pos 14	9814550	39201:002:2930; 12137 Luidja-Pärnaku tee; transpordimaa	309 m²

	IKÕ seadmise ala
	Kinnistute piirid
	Projekteeritud keskpinge maakaabel

Projekti nimetus / asukoht Kõpu kordon, Mägipe küla, Hiiumaa vald, Hiiu maakond - 630 A liitumine kindlaksmääratud piirkonnas madalpingel. Luidja küla, Hiiumaa vald, Hiiu maakond.			Töö nr LC4212-3
Koostaja: Rasmus Valli Keskonnaprojekt OÜ	Mõõtkava 1:1000	Leht / formaat A3	Kuupäev 30.03.2026